

www.videopoesia.com
videobardo.blogspot.com

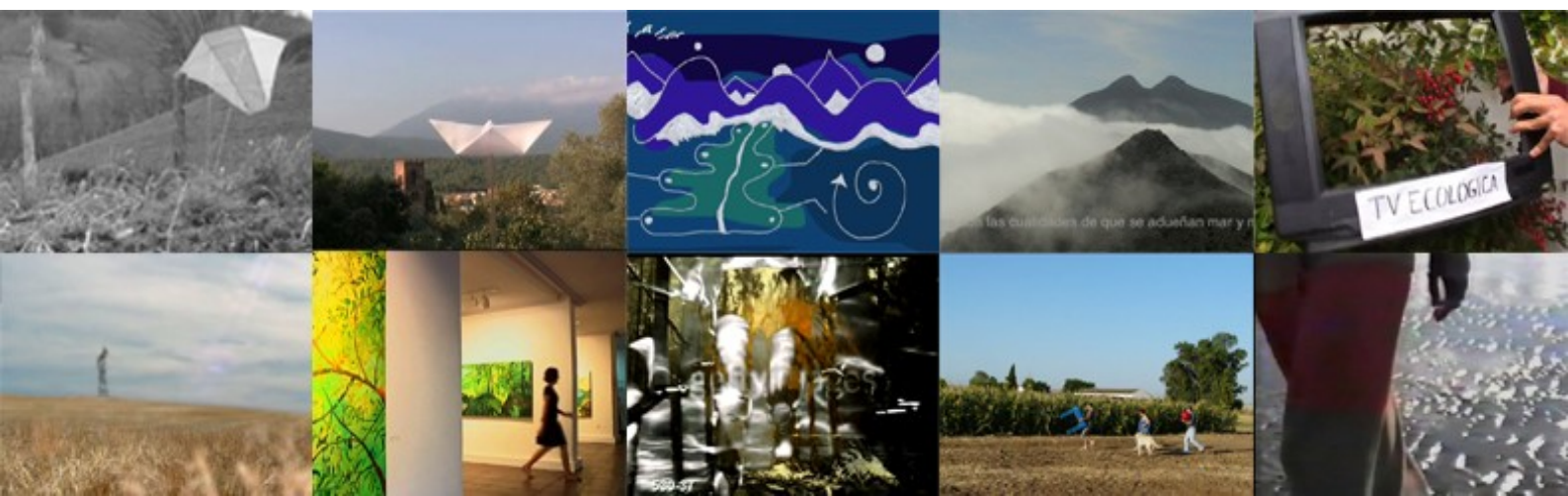
MUESTRA DE VIDEOARTE

VideoBardo participa con una **muestra colectiva de videoarte** en el marco del evento de **SOS Tierra**, el cual se propone como un escenario de intercambio y encuentro de performance, poesía, música y artes visuales, en el **IMPA** el próximo **4 de junio**.

La proyección estará conformada por videos de diversos artistas nacionales y extranjeros bajo la temática de la naturaleza, la ecología y el paisaje.

La selección de videos ha estado a cargo de los curadores **Javier Robledo** y **Queralt Lencinas**.

- 1.- "Texere" (Trilogía "La cuerda") de **Allende Arnáiz** y **Álvaro Ledesma**. 3'42" (2009)
- 2.- "Per navegar al vell mon" de **Luciana Lyrio**. 3'25" (2009)
- 3.- "Pájaros" de **Ileana Gómez Gavinoser**. 3'02" (2009)
- 4.- "Homenaje a Shitao" de **Mar Garrido**. 7'41" (2007)
- 5.- "TV Ecológica" de **Javier Robledo**. 4'48" (2007)
- 6.- "BAN(LIEU)E: El lugar en el margen: URBANIZADOS" de **Queralt Lencinas**. 8'40" (2009)
- 7.- "Viajando el paraíso" de **María Ortega Estepa**. 3'09" (2008)
- 8.- "Lo que goteás" de **Gustavo Schwart**. 7' 15" (2007)
- 9.- "Las islas" de **Protasia y Agripino**. 1'26" (2011)
- 10.- "Aguas del Río de La Plata" de **Gabriela Alonso**. 3'17" (2003)





www.videopoesia.com
videobardo.blogspot.com



Autosaurio Móvilis

Esqueleto prehistórico de la antigua era industrial. Este fósil fue encontrado en la llamada **Santa María de los Buenos Aires**, posteriormente llamada simplemente **Buenos Aires** en el predio del **Impa La Fábrica**, fundada en aquellos tiempos.

Este cuadrúpedo se alimentaba de combustibles fósiles derivados en un producto llamado "petróleo" en la actualidad extinguido y perimido. Los gases productos de esa alimentación eran expelidos por el orificio anal de la bestia. Estos gases, unidos con el hecho de que el animal se reproducía por millones en toda la tierra, fueron en gran parte responsables del cambio climático sufrido en el planeta en aquellos tiempos. Su peso rondaba los mil kilos. En zonas urbanas solía vérselo en grandes manadas que se reunían, en algunos casos al punto de llegar a inmovilizarse durante horas. Gracias a sus patas circulares estaba muy bien adaptado a la velocidad, hecho que los humanos aprovechaban para montarlo y trasladarse a veces largas distancias sobre él. De la misma familia aunque de mayor porte y peso el Camionsaurio era usado para transportar objetos y personas. El **Autosaurio** y el **Camionsaurio** se extinguieron víctimas del cambio climático que ellos mismos colaboraron a provocar. Este esqueleto fósil de la subespecie



Fue descubierto por: **Javier Robledo** e intervenido colectivamente por él mismo junto a:

Luba Ujvatkina (U.R.S.S.),
Queralt Lencinas (España),
Liana Farías (Brasil)
Eduardo Calvo Sans (Argentina)